



Belgique-België
 PP
 6000 Charleroi
 P202223

ROC & GLACE

Périodique du Club Alpin Belge du Hainaut

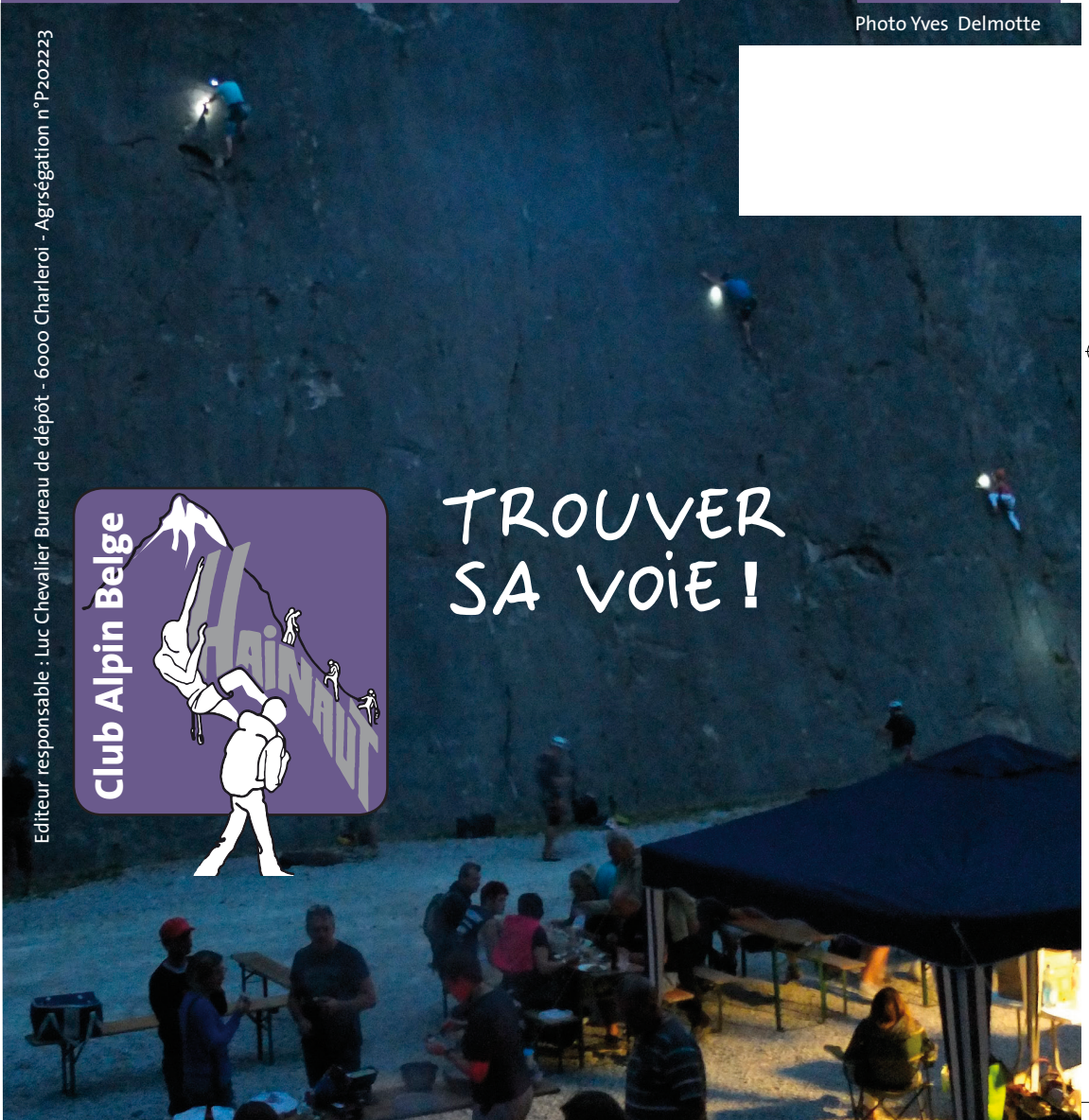
N° 141 • Septembre 2016

Photo Yves Delmotte

Editeur responsable : Luc Chevalier Bureau de dépôt - 6000 Charleroi - Agrégation n°P202223



TROUVER
 SA VOIE !





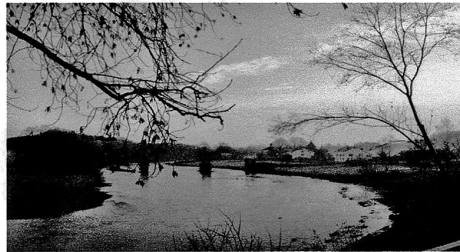
kréativa

PRESENT POUR LE FUTUR

L'ASBL KREATIVA a pour but de promouvoir un ensemble d'activités visant l'épanouissement social, culturel et éducatif de l'être humain.

Une part importante de nos actions consiste à développer des projets pédagogiques.

Au niveau de l'enseignement fondamental, nous développons ces projets en organisant des classes de mer, de montagne, de forêt, des séjours urbains (Paris, Bruxelles, Amsterdam) ou des séjours « à la carte ».



Nous proposons également un programme d'animations en milieu scolaire à la journée.

Animations « météo – changement climatique »

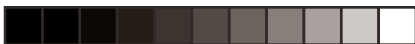
Notre spécificité est d'être à votre écoute dans la préparation de votre séjour afin de le rendre le plus attractif et le plus riche possible pour vos élèves et les enseignants. Nous vous accompagnerons tout au long du séjour du point de vue logistique et en tenant compte des socles de compétences du Ministère de l'Education.

N'hésitez plus, contactez nous : kreativa@skynet.be

Mr Delvaux, Fabrice, Président : 0475/ 9215113

Et visitez notre site internet : www.ngckreativa.be





Sommaire

Si vous voulez vous impliquer dans votre club, n'hésitez pas à envoyer vos articles ainsi que vos photos au secrétariat du club : secretcabh@hotmail.com. Vous devez nous les envoyer sous format électronique, sans mise en page élaborée. Les photos doivent être de qualité, d'une résolution de 300 dpi, en fichier séparé (jpg, tiff, eps – pas de «word»).

Prochain numéro : Janvier 2017.

Fichiers à envoyer avant le 31 décembre.

Etienne DELMEE



Sommaire	p. 1
Editorial	p. 2
CAB Hainaut : qui fait quoi ?	p. 4
Escalade à Goyet	p. 6
Activités du club	p. 8
Les randos de Marc	p. 11
Cotisations	p. 11
Stage Formation Automne	p. 12
Souvenirs d'un vieux montagnard	p. 14
Journée Nettoyage & aménagement	p. 16
Népal : «Construis-moi un village»	p. 16

TARIF PUBLICITE 1 an = 4 numéros : 1/2 page 40€ ; 1 page 70€ ; 2 pages 125€



Edito

Après un été qui, je l'espère pour tous, a été fructueux en aventures alpines et autres, il me semble opportun de dresser un rapide bilan de ce trimestre.

Il est satisfaisant de constater que, du moins à ma connaissance, aucun accident majeur n'a terni ce bel été. En ce qui concerne le comité, nous avons tenté de répondre à toutes vos demandes, et ce malgré l'absence en alternance de quelques membres du C.A. Au travers du civi CRM (Inscriptions et ré-affiliations), les demandes se sont succédé avec une belle continuité. C'est peut-être un effet de notre journée « Porte Ouverte ».

Les échos qui me reviennent de la nocturne du mois de septembre sont aussi très positifs. Restons à Landelies où le GRAAL a ouvert 5 nouvelles voies sur le site du Fou, à gauche de Rose Bonbon, et a commencé à s'attaquer aux voies de TousVents. Un topo de Landelies est attendu pour le printemps. De plus, à ce jour, une dizaine de participants se sont inscrits au stage « Premier de cordée » et la plupart suivront les cours préparatoires à l'examen du brevet d'animateur club alpin. Cela démontre, s'il le fallait, l'impulsion positive qui anime notre club. Un grand merci à tous les participants et aux « organisateurs bénévoles » pour leur investissement personnel.

À mes yeux, le seul bémol de ce bilan très positif est l'absence, pour la deuxième année consécutive, de participants à nos activités « haute montagne ». Quelle que soit la formule proposée (rassemblement, stage avec moniteur ou pour débutants avec guide de haute montagne, logement en gîte ou en hôtel compris ou non dans le prix), rien ne semble intéresser les membres du C.A.B. Pas moins de cinq clubs ont organisé ce type d'activités pratiquement aux mêmes dates (début juillet) et, à ma connaissance, peu ont réussi à rassembler assez d'inscrits pour finaliser l'activité. Même le stage fédéral, dont le prix d'inscription était très bas, n'a pas trouvé preneur !





Des questions se posent quant à la poursuite de l'activité « alpinisme en haute montagne » au sein même du CAB. Une des réponses se trouve peut-être dans le changement des choix opérés par les jeunes membres parmi les activités proposées par les clubs. En effet, l'escalade peut se pratiquer toute l'année, que ce soit en milieu naturel ou en salle.

L'alpinisme, lui, se pratique sur une période de plus en plus courte. Même en pleine saison, les conditions climatiques sont souvent aléatoires. L'escalade demande un investissement financier un peu moins important que l'alpinisme, tant au niveau du matériel que du coût du séjour (camping, gîte, hôtel et frais de déplacement). La « grimpe » est donc plus accessible financièrement. Et peut-être aussi un peu plus « fun » !

De plus, l'ADEPS, qui finance une partie des frais de fonctionnement du CAB, souhaite une certaine visibilité et des « résultats » lors des compétitions organisées par le CAB.

Cette visibilité est impossible à finaliser pour les activités « haute montagne ». Quant à la compétition, l'alpinisme ne se prête pas à l'organisation de « championnats » !

Nous sommes donc à la croisée des chemins. Etant donné cette évolution, je me félicite de la constitution de notre nouveau comité. En effet, celui-ci comprend de nombreux grimpeurs de qualité. Nous avons donc, sans le savoir, anticipé l'évolution du club alpin qui, ne l'oublions pas, est devenu une fédération francophone d'escalade, d'alpinisme et de randonnée.

Philippe VANDEVELD

CAB Hainaut : qui fait quoi?

ADMINISTRATEURS

PRESIDENT ET GESTION DES ROCHERS :

Jacques Douchamps, ✉ jacques.douchamps@gmail.com

☎ 0477/57 21 21 - 071/ 51 05 55

VICE-PRESIDENT, GESTION DES MEMBRES - CIVICRM

ET SUIVI ENVOI ROC & GLACE :

Philippe Vandeveld, ☎ 0476/48 05 88 ✉ philippe.vandeveld@gmail.com

TRESORERIE :

Nadine Massut, ☎ 071/51 55 30 masna@skynet.be

SECRETAIRE :

Florance Guglielmin, ☎ 064/28 27 33 ✉ secretcabh@hotmail.com

COORDINATION DES ACTIVITES :

Arnaud Jacobs, ☎ 0473/50 55 74 ✉ clubalpinhainaut@gmail.com

Hubert Pourtois ☎ 0474/64 24 20 ou 067/44 46 73 ✉ ismene.duray@outlook.be

MISE EN PAGE ROC & GLACE

Etienne Delmée, ☎ 0477/78 80 13 ✉ etienne.delmee@skynet.be

GESTION DU MATERIEL

Joceline Buki, ☎ 071/47 28 83 ✉ bukij@hotmail.com

rue des Combattants 21, 6032 Mont-sur-Marchienne

WEBMASTER

Yves Delmotte, ☎ 0497/820 821 ✉ delmoty@hotmail.com

Rachel Bergeot, ✉ rachel.cabhainaut@gmail.com

SITE INTERNET du CAB Hainaut :

WWW.CABHAINAUT.ORG

PAGE FACEBOOK du CAB Hainaut :

CLUB ALPIN BELGE - HAINAUT

Votre club est sur Facebook où il reprend, entre autres, les activités programmées et des informations provenant de la Fédération. Il permet aux membres de s'échanger des informations ou de programmer des sorties entre eux. Le lien : <https://www.facebook.com/GROUPS/73204770464/>

Salle d'escalade

ESPACE grimpe

Chaussée de Charleroi, 26
6061 Montignies-sur-Sambre
071 / 33 16 95
0478 / 22 24 81
www.espace-grimpe.be

Anniversaires :

5 € par enfant (matériel compris,
durée illimitée)

Moniteur : 25 € / heure

HORAIRE

lundi : 12h à 21 h

mardi - vendredi : 12h à 22h

samedi : 11h à 19h

dimanche : 14h à 19h

NOUVEAU :

vente de matériel d'escalade
Evolv, Edelrid, Vaude, Béal,
Mammut, DMM, Edelweiss...

Possibilité d'ouverture en dehors de
l'horaire à partir de 8 personnes.

Chaque vacances scolaires :
stages enfants-adolescents

Clubs Espace Grimpe

Sans réservation, matériel compris.

Minimes 5-7 ans

Vendredi 17h30 - 19h00 : 10 €

Enfants > 7 ans

Cycle de 12 séances : 110 €

- mercredi (16h - 17h30)

- samedi (11h - 12h30)

Samedi : 13h00 - 14h30 : 12 €

Ados - adultes

Lundi 17h30 - 19h00 : 14 €

Vendredi 19h - 20h30 : 10 € (gratuit pour les
abonnés)

Perfectionnement

Enfants - ados : mercredi 17h30 - 19h : 14 €

Ados - adultes : lundi 19h00 - 20h30 : 14 €

Tarifs

Entrée : 8 € (< 16 ans : 5 €)

10 séances : 70 €

abonnement : 1 mois (46 €),

3 mois (90 €), 6 mois (160 €),

1 an (270 €)

Location :

- baudrier : 2 €

- grigri : 2,50 €

- chaussons : 2,50 €

Groupes scolaires :

1h : 3 € / élève

1h30 : 3,50 € / élève

Autres groupes :

5 € / personne

Moniteur : 25 € / heure



Escalade à Goyet

compte-rendu du commissariat d'escalade du 10 juillet 2016

Pour la troisième année consécutive, un commissariat à Goyet était proposé à nos membres au mois de juillet. Et Miracle, il n'a pas plu et vous avez répondu présents.

Les rochers de Goyet sont situés dans la vallée du Samson à l'entrée de la commune de Gesves. Goyet, c'est la sentinelle de Mozet. Ce sont des rochers de 30 mètres de haut de type calcaire.

La progression se fait sur dalle, à l'aide de fissures, de grattons et de terrasses. Certaines voies (même de niveau 5) demandent un engagement pour faire le pas, le rocher ne s'offre donc pas facilement aux grimpeurs.

Attention, il est nécessaire d'avoir son matériel et les connaissances pour installer les relais, car ils ne sont pas chaînés.

Le commissariat était multi-activités et s'adressait aux familles et aux débutants. Les membres pouvaient faire une rando allure familiale, de l'escalade et, pour les personnes qui souhaitaient se rafraîchir et se cultiver, une visite des grottes de l'après-midi.

Nous étions 10 adultes et 7 enfants de 1 à 14 ans. Tout en sachant que 4 des enfants étaient (et le sont toujours) les miens. Si ma mémoire est bonne, merci à Sylvie, Sonia, Valérie, Cathy, Michel, François, Jérôme, Nicolas, David et Dominique pour cette superbe journée.

Pour en savoir plus :

Description et itinéraire : <http://fr.belclimb.be>

Visite des grottes : <http://www.grottesgoyet.be>

 Luc CHEVALIER



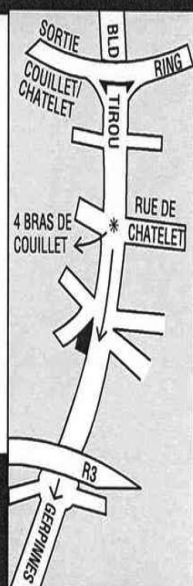
DELALIEUX

AATON	hama	Mamiya	reflecta
AGFA Agfa	ILFORD	Metz	SAMSUNG
Canon	Kodak PRODUITS Kodak	Minolta	SIGMA
cokin	KONICA	Nikon	SONY
CONTAX	KONUS	OLYMPUS	TAMRON
Durst	LEICA	PENTAX	YASHICA
fuji	LUXON	Polaroid	ZENITH

Photo - vidéo - numérique

- développement: n/b - couleur - dia - CD
- projecteurs diapos - rétroprojecteurs
- microscopes - loupes - boussoles - jumelles
- télescopes terrestres & astronomiques
- cadres tous styles standard & sur mesure
- photo d'identité - albums
- matériel photographique de plongée
- appareils photos numériques

c'est mieux !



Delalieux

158-160 route de Philippeville 6010 Couillet 071 36 98 37



ACTIVITES

Le Club Alpin Belge du Hainaut organise tout le long de l'année des activités d'escalade et de randonnée en Belgique et à l'étranger. De même, le CAB Hainaut organise aussi des activités liées à la montagne comme l'alpinisme, les parcours en via-ferrata, les randonnées raquettes, etc.

Pour les débutants, le CAB Hainaut organise chaque année un stage d'initiation à l'escalade en falaise et propose, en général une fois par mois à la belle saison, une sortie falaise spécifique.

Lors des activités, il est possible de recevoir en prêt gratuit le matériel nécessaire.

Le CAB Hainaut apporte son soutien aux initiatives de ses membres qui veulent organiser expéditions et treks dans des pays lointains.

Etant donné que le Club Alpin Belge du Hainaut fait partie de la Fédération Francophone d'Escalade, d'Alpinisme et de Randonnée, nos membres peuvent participer aux activités, stages et formations organisés par la Fédération et profiter aussi des avantages liés à cette affiliation : réduction de prix de la nuitée dans les refuges, assurance spécifique à la pratique des sports de montagne...





Légende

SE = sans encadrement

E = avec encadrement moniteur agréé

Lors de la participation à une activité, les membres sont priés de se munir de leur carte d'affiliation.

IMPORTANT : il est nécessaire de contacter l'organisateur la veille pour s'assurer que l'activité a bien lieu et en connaître le niveau.

Pour l'escalade : informez l'organisateur de vos éventuels besoins quelques jours à l'avance.

Chaque mois en 2016

RANDO - (SE)

En plus des activités programmées ci-après, une randonnée à allure modérée a lieu chaque mois : +/- 15Km avec pause de midi dans un café.

En début de mois, contacter Claude Blampain : 071/59 29 87 ou 0498/07 57 27

Dimanche 09/10/2016

Journée nettoyage et aménagement

Voir description p.16.

Informations et inscription Freddy Somville au 0479 88 50 82 ou merbauclair@hotmail.com

Dimanche 16/10/2016

« Les randos de Marc » - (SE)

Voir description p.11.

Informations et inscription auprès de Marc Charlot : 0478/54 21 08 marc.charlot@skynet.be

Week-end du 22/10 et 23/10/2016

Techniques pour aider un grimpeur en difficulté et techniques de réchap - (E)

Voir description page 12

Informations et inscription auprès de Michel Salesse : 065/73 08 14

Dimanche 13/11/2016

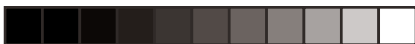
Escalade à Corphalie (Huy) (SE)

Rendez vous sur le site à 9h45.

Les débutants sont les bienvenus (nombre limité).

Informations et inscription avant le 10/11 auprès de Luc Chevalier : 0486/25 19 39





Dimanche 20/11/2016

« Les randos de Marc » - (SE)

Voir description p.11.

*Informations et inscription auprès de Marc Charlot :
0478/54 21 08 - marc.charlot@skynet.be*

Dimanche 18/12/2016

« Les randos de Marc » - (SE)

Voir description p.11.

*Informations et inscription auprès de Marc Charlot : 0478/54 21 08
marc.charlot@skynet.be*



PRINCIPE des «Randos de Marc»

En fonction des inscrits, le thème des randonnées sera :

- Rando sportive > allure de 5/6 km/h minimum > dénivelé et distance de 20/25 km, plus si affinités.
- Rando trail > dénivelé et distance de 15/20 km
- Rando nordique > travail avec les bâtons en découverte > relief limité et distance entre 10 et 15 km.

L'équipement doit être adapté au type de randonnée. L'endroit de départ sera annoncé lors de la réservation, pour tenir compte des déplacements des participants. Attention : généralement pour ces randonnées sportives, il n'est pas prévu d'arrêt «midi».

Pour chaque randonnée, il est impératif de s'inscrire au plus tard le vendredi 20h précédant la randonnée.

➔ Marc CHARLOT

COTISATIONS

Du 01/01/2016 au 31/12/2016 ou du 01/09/2016 au 31/08/2017

<i>dans un ménage</i>	<i>1^{er} membre</i>	<i>suivant</i>	<i>Bel->CAB</i>
<i>Membre CAB</i>			
Adulte : à partir de 24 ans	84 €	76 €	
Junior : -> 23 ans inclus	53 €	45 €	
<i>Membre BEL</i>			
Bel-Rando et sympathisant	30 €	26 €	55 €
Bel-Indoor : à partir de 24 ans	33 €	29 €	55 €
Bel-Indoor junior -> 23 ans inclus	16 €	16 €	38 €
<i>Membre UBS</i>			
UBS -> CAB	réduction de 10 € sur le tarif année complète		

L'affiliation en septembre ou octobre vaut jusqu'au 31/08 de l'année suivante.

L'affiliation en janvier ou février vaut jusqu'au 31/12 de la même année.

Merci de verser votre cotisation sur le compte BE98 0682 4608 5993 mais envoyez le formulaire d'inscription (nouvel affilié) ainsi que le certificat médical lorsqu'il est obligatoire, à la fédération :

HYPERLINK «mailto:secretariat%4oclubalpin.be»

secretariat@clubalpin.be - 129, Av Albert 1er à 5000 Namur - 081/ 23 43 20

Renseignement Cab Hainaut : 00 32 476 480588



STAGE Formations automne 2016

Suite à la mise en place d'un brevet animateur en structure naturelle d'escalade (SNE) par le CAB et l'Adeps, nous avons remanié et étoffé nos stages.

Nous vous proposons donc les stages : premier de cordée, intervention sur corde, gestuelle et test d'évaluation.

Pour ceux qui le souhaitent, l'ensemble de ces stages constitue la formation d'animateur SNE. Chacun des acquis sera repris dans un carnet de progression individuelle. Sur base de celui-ci, le Club Alpin Hainaut présentera les candidats à une épreuve d'évaluation organisée par le CAB. Celle-ci réussie, il restera au candidat à prêter 6 heures de stage pour obtenir son brevet. Chaque stage est indépendant et vous pouvez vous inscrire à ceux que vous voulez, autant de fois que vous le voulez.

Un stage «Premier de cordée» comptant pour la formation SNE a été organisé les 1 et 2 octobre.

Interventions sur cordes pour venir en aide au second en difficulté

Pouvant compter pour le deuxième module de la formation «Animateur SNE».

PROGRAMME

22/10/2016 à Marche-les-Dames, de 9h00 à 17h00 :

Interventions à la montée :

- Aides à la montée (rappel du premier module)
- Rejoindre le second pour accompagner sa montée
- Redescendre le second : sur le système d'assurage, en auto-moulinette

Interventions sur rappel bloqué :

- Descente sur corde tendue
- Remontée sous le second
- Déblocage du second : déblocage auto-bloquant, contrepoids
- Poursuite de la descente, avec ou sans le second





23/10/2016 à Beez, de 9h00 à 17h0

- Révision des techniques de la veille
- Mise en situation

MATÉRIEL NÉCESSAIRE

- Casque
- Corde
- Baudrier
- 10 à 12 dégaines
- Système d'assurage auto-bloquant (reverso, ATC, Toucan, Alpin Up...)
+ 2 mousquetons à vis
- Une longe + 1 mousqueton à vis
- 2 sangles de 120cm + 2 mousquetons à vis
- 2 sangles de 60cm
- 2 anneaux de cordelette pour auto-bloquant 7mm
+ 2 mousquetons à vis
- 2 à 4 mousquetons à vis libres
- Longe de Via Ferrata
- Pique-nique
- Vêtements chauds de réserve
- Vêtements de pluie
- Chaussons d'escalade
- Chaussures à semelle crantée

Vous pouvez obtenir le matériel manquant en prêt, le signaler à l'inscription

CONDITIONS

Être membre du Club Alpin, en ordre de cotisation et d'assurance.
Connaître l'ensemble des techniques du premier de cordée.

PRIX

60 €, à verser sur le compte CAB Hainaut asbl – IBAN : BE71 9795 9786 5969 – Communication : Interventions sur cordes + Nom et prénom du stagiaire

Inscriptions, renseignements : Michel SALESSE : 065/73.08.14 (après 18h00)

➔ Michel SALESSE

Stage de gestuelle et test d'évaluation

Les dates ne sont pas encore fixées. Nous espérons pouvoir les communiquer dans le prochain Roc et Glace.





SOUVENIRS D'UN VIEUX MONTAGNARD

Tu l'as déjà dit, pépé !

Et alors, garmement, si ça me plaît de le répéter, hein !

Toute ressemblance avec des personnages vivant ou ayant vécu ne serait pas une coïncidence. Je demande aux premiers de ne pas me dénoncer.

Faut pas rigoler

Nos ancêtres les Gaulois n'avaient qu'une crainte, que le ciel leur tombe sur la tête. Et pour cela, ils possédaient un remède. Mais ils ne pratiquaient pas l'alpinisme, du moins pas sous sa forme actuelle.

Donc, à une époque ancienne mais beaucoup moins que celle évoquée, un futur vieux montagnard et son jeune frère terminaient une course facile en Oisans, la traversée du Pelvoux, course avant laquelle on n'éprouve pas le besoin de rédiger son testament !

Et pourtant...

En courant presque, ils avaient dépassé des Hollandais.

Temps superbe, horaire correct, les conditions idéales pour un arrêt casse-croûte sur ce sentier sinueux. L'adolescent s'assied, dos à la pente et contemple la verte vallée. Le futur vieux, plus expérimenté et qui a déjà connu quelques alertes, se tient debout sur le sentier. Comme une vieille marmotte, il regarde vers le haut.

Une brume accrochée à la montagne limite sa vue à une centaine de mètres. Il lui semble- mais a-t-il rêvé ? - entendre faiblement « caillou ». Soudain, surgissant du brouillard, un disque de schiste, plus grand qu'un 78 tours, apparaît, bondissant sur sa tranche tous les 10 ou 15 mètres. Après un dernier contact, il se dirige vers la tête sans casque du jeune contemplateur. Le futur vieux n'a que le temps de bondir, d'attraper son frère et rouler avec lui sur le sentier. Ouf !

Que retenir de tout ceci ?

En montagne, les paysages sont très beaux, mais le danger vient d'en haut.





Le secret de l'immortalité

Un copain déjà plus tout jeune m'a dit un jour : « Je ne mourrai pas sans avoir fait la Major » (grosse voie du Mont Blanc).
J'étais sceptique, il ne pratiquait plus l'alpinisme depuis plusieurs années, mais je n'ai pas voulu le contrarier.

Il va avoir 90 ans, il n'a pas encore fait la Major, mais il vit toujours...

L'âne du mont Blanc

Tous les Chamoniards connaissent l'âne, ce nuage en forme de chapeau coiffant la sommité et promettant les pires ennuis aux alpinistes audacieux.

Mais il y a un autre « âne » bien plus sournois, celui qui agresse le grimpeur même et bouleverse son comportement, je veux parler de la folie passagère, véritable fléau comme le mal des montagnes.

Nous étions arrivés au second sommet d'une magnifique traversée. Le temps était superbe.

Rompant l'ordre de la cordée, mon second, massif et costaud, m'impose de descendre en premier la pente raide du début. Ce n'est pas logique, mais il n'y a pas à discuter.

A bout de corde, je me vois intimer l'ordre de creuser une « baignoire » dans la neige. Le poltron descend très lentement avec d'innombrables précautions. La pente s'est adoucie, mais mon bourreau m'oblige à faire des relais et tailler des « baignoires ». Je me souviens être déjà descendu ici à corde tendue. Les pires injures sont proférées, mes « baignoires » ne sont pas assez profondes... : « Qu'est-ce qu'on t'a appris ? »

Je n'en peux plus, j'ai envie de me décrocher, de filer seul et de rentrer au plus tôt... L'autre est devenu fou.

Oui, mais que dira-t-on dans la vallée ? Et s'il ne rentrait pas ?

L'autre n'est plus sain d'esprit. Pour éviter un duel au piolet (ça s'est déjà vu), je dois tout accepter.

Le lendemain, l'autre me tapait amicalement sur l'épaule, il semblait avoir oublié : « On l'a eu, hein ! »

Je n'ai plus grimpé avec lui.

➤ le vieux montagnard





JOURNÉE Nettoyage & Aménagement 9 octobre 2016

Nous vous rappelons que les sentiers et voies d'escalade de Landelies vous attendent nombreux ce 9 octobre !

Une super ambiance y sera assurée par les habitués, passés maîtres dans l'art de l'entretien, du nettoyage et du défrichage ...

N'oubliez pas votre matériel de nettoyage : gants, lunettes de protection, sécateur, petit extracteur de racines dans les fissures, brosse douce, petit marteau, petit burin, sac à mettre en bandoulière, pelle et râteau à sable ... ainsi que votre matériel EPI d'escalade : casque, baudrier, personnelle, mousquetons à vis, prussiks, ...
ET un grand sac de bonne humeur !

Informations & inscriptions : Freddy Somville : 0479 88 50 82 ou merbaclair@hotmail.com

Népal Opération «Construis-moi un Village»

Le CABH souhaite participer à l'action «Construis-moi un village» dont l'objectif est de reconstruire le village de Paelep, entièrement détruit lors du tremblement de terre du 25 avril 2015.

Le samedi 18 février 2017 se tiendra une conférence sur le Népal au cours de laquelle l'opération « Construis-moi un village » sera présentée par les initiateurs du projet dont Marc Preyat, ancien journaliste. Les conférenciers Michel Rousseau et Michel Paquay assureront la seconde partie. Nul doute que les exposés seront passionnants et humainement profonds.

RDV : Salle communale de Thy-le-Château (rue des marronniers), à 19h30 (Paf : 8€ intégralement au profit du village sinistré pour y ramener l'eau potable dont les habitants ne disposent pas encore, plus d'un an après le séisme)

Nous vous y attendons nombreux.

↻ Jacques DOUCHAMPS





magasin spécialisé en course à pied, randonnée et montagne

83 avenue Paul Pastur à Mont-sur-Marchienne

JOGGING
 TRAIL
 ATHLÉTISME
 MARCHÉ NORDIQUE
 RANDONNÉE
 SPORTS D'HIVER
 ORIENTATION
 MONTAGNE

Ouvert
 du mardi au samedi
 10h00 - 18h30
 Tél.: 071 51 93 95
 www.o2max.be



marcher

courir

s'évader

running & outdoor



patagonia



NEVER STOP EXPLORING™



SALLE D'ESCALADE



20 ans FACENORD
15 octobre 2016

... une salle conviviale !

HAUTEUR 15 M • SURFACE 750 M² + 60 M² DE BLOC • VOIES ±100 • CAFÉTÉRIA

HORAIRES

Ouvert tous les jours
de 10h à 22h30
Week-end de 10h à 19h

TARIFS

Après 17h et W-E :
entrée : 9 €
Avant 17h :
entrée : 7,5 €
Carte 10 séance :
Adultes : 81 €
Etudiants : 62 €

INFORMATIONS

Chemin Chêne aux Haies, 2
7000 MONS Belgique
Tél/Fax 065 84 44 30
www.facenord.be
Facebook : Face Nord

LOCATION MATÉRIEL

Baudrier +
descendeur : 2,5 €
Chaussons : 2,5 €

RÉDUCTIONS

Abonnements
Etudiants
Ecoles
Groupes
Anniversaires

STAGES

Congés scolaires

COURS

