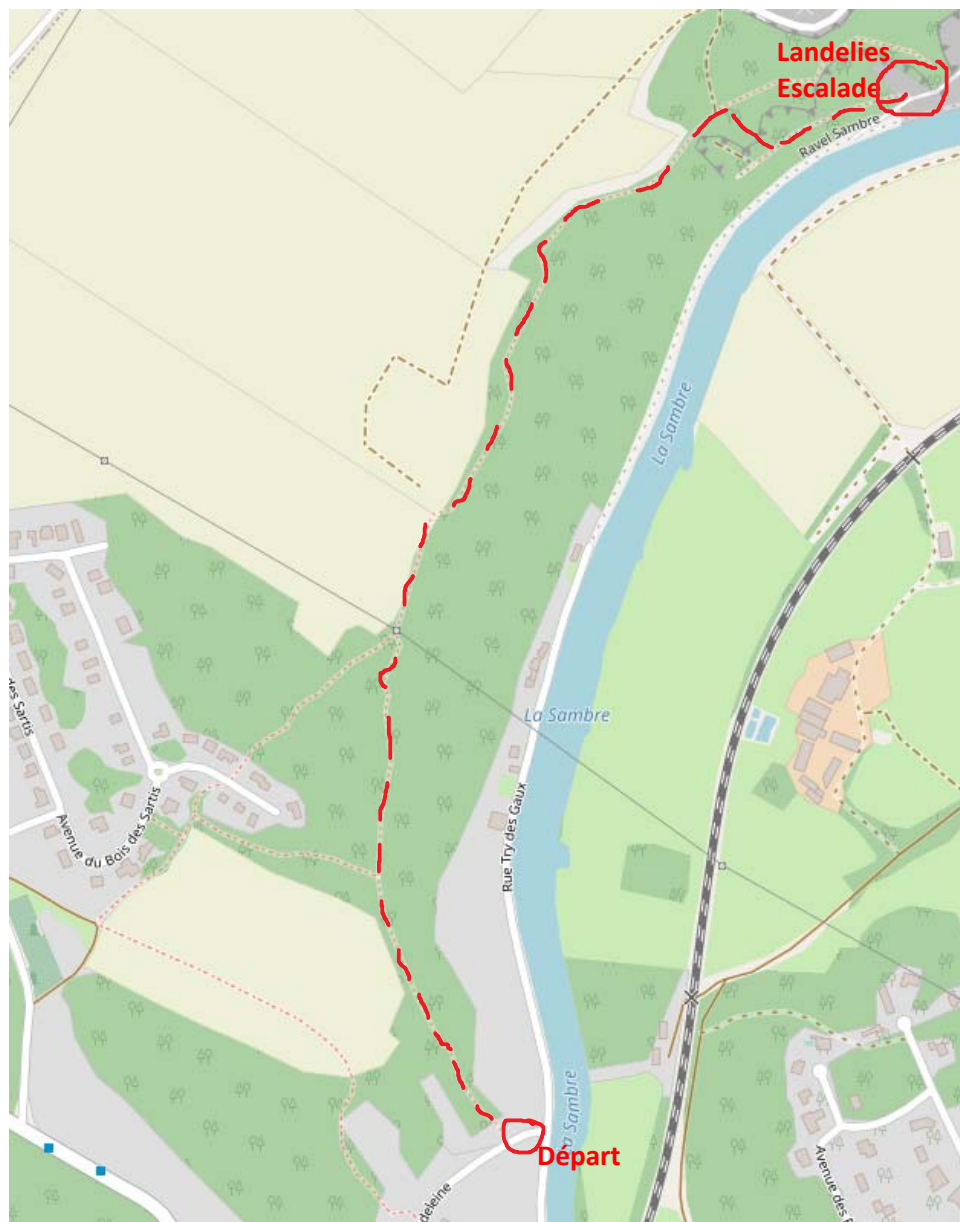


# Landelies

Chemin recommandé

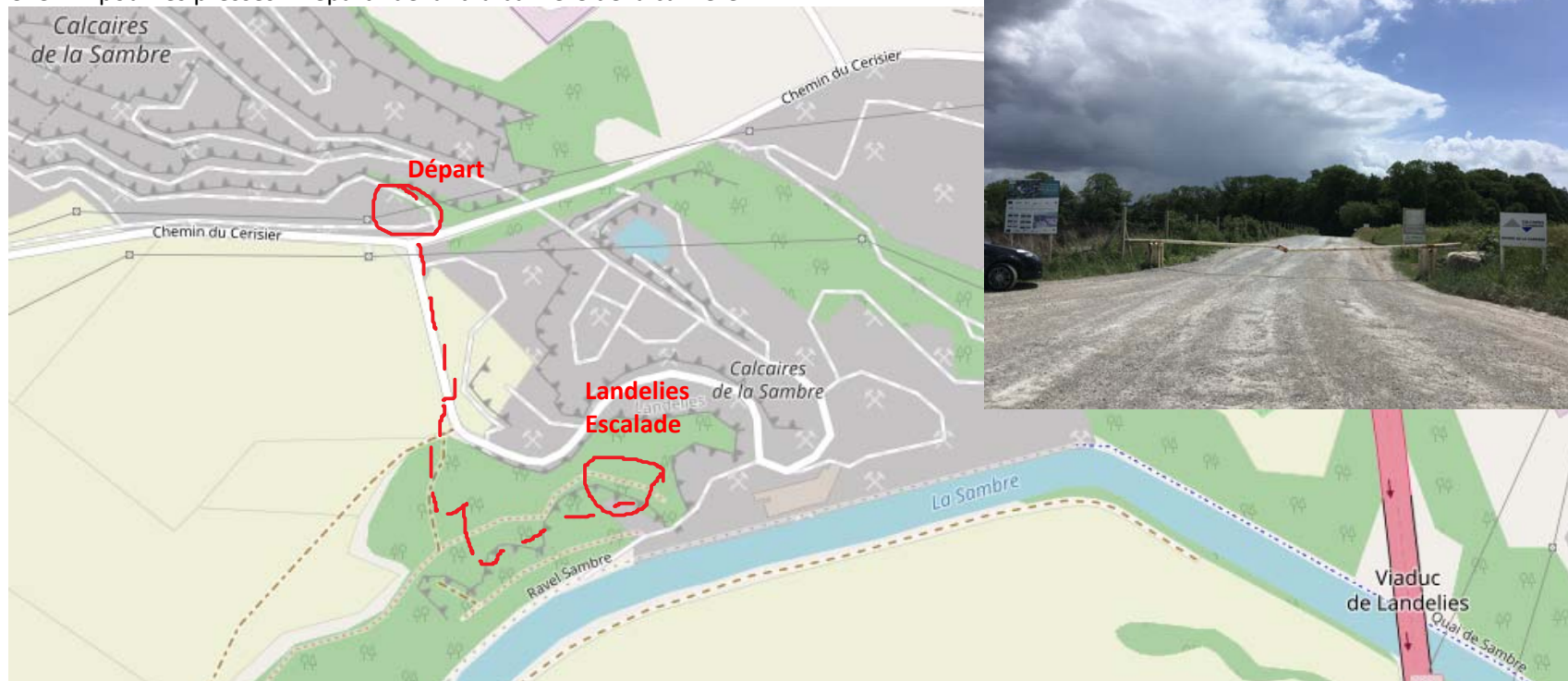


Un peu avant d'arriver sur le site de Landelies, lorsque vous longez la Sambre, dans le bas de la rue de la Madeleine, garer vous pour une petite Marche de chauffe (+/- 2 km).  
Chemin bucolique...

Départ: à côté du stand de tir.



Chemin pour les pressés - Départ : devant la barrière de la carrière



Sur le chemin du Cerisier en venant de Fontaine l'évêque/Marchienne au pont, devant la barrière de la carrière. Attention, si la barrière est ouverte à votre arrivée, elle ne le sera peut-être plus à votre départ!!!

Ballade de mise en jambe (+/- 1 km).

Chemin poussiéreux...